

# MiniTec

FOR FIREFIGHTERS

*...save time!*



# ÜBER UNS...



## Das Unternehmen

Mit Miniatur-Linearführungen fing 1986 alles an. Heute ergänzen sich ein umfangreiches Lineartechnik-Programm und das MiniTec - Aluminiumprofilsystem mit vielen technischen Innovationen zu einem Maschinenbaukasten, bei dem alle Komponenten optimal aufeinander abgestimmt und somit für alle Anwender sehr schnell und einfach zu montieren sind - vergleichbar mit Lego oder Fischertechnik. Mit eigenen Werken und Service-Stützpunkten in fast 40 Ländern stehen unseren Kunden weltweit kompetente Ansprechpartner zur Verfügung.



## Das MiniTec - Aluminiumprofilsystem

Durch das einheitliche Nutsystem und die patentierte Verbindungstechnik ohne mechanische Bearbeitung hat sich das Profilsystem in fast allen Industriebereichen bewährt. Auch im Sonder-Fahrzeugbau wird das MiniTec - Aluminiumprofilsystem häufig eingesetzt – sowohl von professionellen Fahrzeugbauern als auch von Rettungsorganisationen und Feuerwehren, die durch die Einhaltung des Baukastenprinzips nachträgliche Einbauten oder Regalsysteme in Fahrzeugen in Eigenregie anfertigen können.



## Solutions

Mit dem MiniTec - Aluminiumprofilsystem lassen sich auch viele weitere Anwendungen für Feuer- und Rettungswachen realisieren. Ob für den Werkstattbereich mit maßgefertigten Montageplätzen, Regalsysteme für Schläuche und andere Gerätschaften oder auch Transportwagen angepasst auf ihre Anforderungen – durch den Baukasten von MiniTec können Sie Ihren Arbeitsalltag erleichtern!

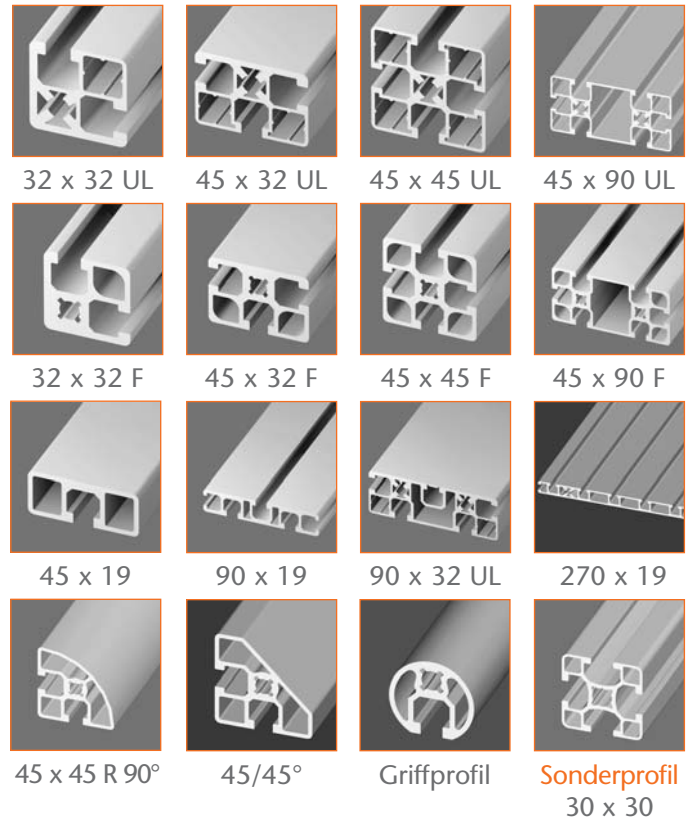


## Standardprofile

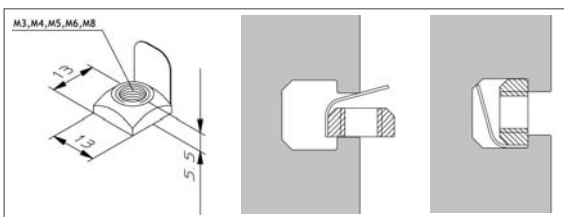
Für die Konstruktion Ihrer Anwendungen stehen Ihnen verschiedene Profilquerschnitte sowie Komponenten und Zubehörelemente zur Verfügung.

Alle Standardprofile unseres Systems verfügen über eine einheitliche DIN-M8-Nut, und sind somit untereinander in allen Varianten kombinierbar. Alle Komponenten und Zubehörelemente können in jedem Profilquerschnitt eingesetzt werden.

Die Verwendung von DIN-Schrauben und -Muttern machen das System besonders wirtschaftlich.



## Gleitmuttern

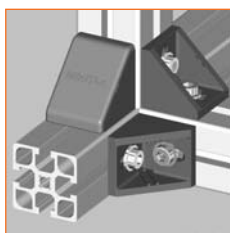


Die Gleitmuttern sind in M5 - M8 verfügbar und können an jeder beliebigen Stelle in das Profil eingeschwenkt werden. So können z.B. spezielle Gerätehalterungen kostengünstig montiert werden. Alle Gleitmuttern sind auch in rostfrei verfügbar.

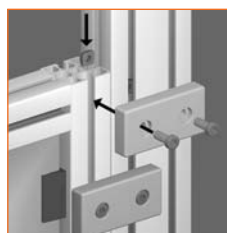
## Weitere Komponenten



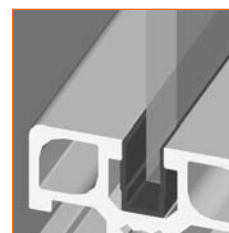
Abdeckkappen



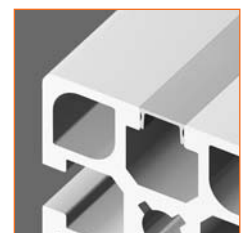
Montagewinkel



Anschlussplatten



Einfassprofil



Abdeckprofil

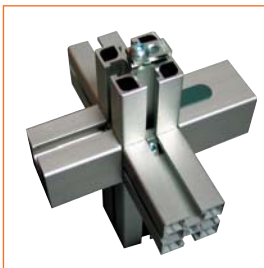


*...save time!* sagt vieles über die Philosophie des Profilsystems von MiniTec aus. Der gesamte Baukasten mit allen technischen Innovationen lässt sich bei höchster Stabilität kinderleicht montieren.

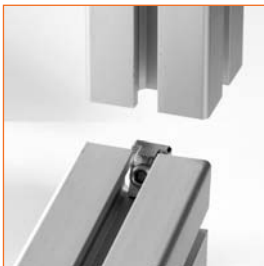
Die patentierten Verbindungselemente von MiniTec spiegeln genau diese Philosophie wieder.



## MiniTec Profilverbinder



Durch den patentierten MiniTec Profilverbinder müssen keine mechanischen Bearbeitungen am Profil durchgeführt werden. Somit kann der Anwender kostengünstige und montagefreundliche Verbindungen für Konstruktionen aller Art erstellen.

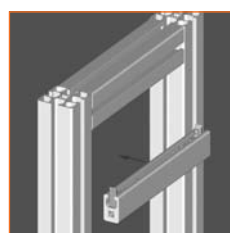
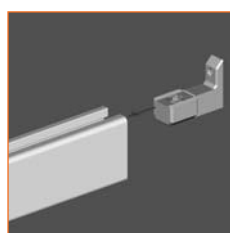
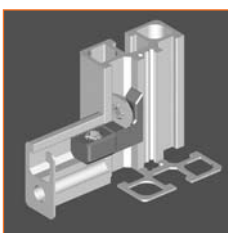


Der Verbinder ist nachträglich verschieb- und justierbar. Er ist ergonomisch optimiert, so dass die Ecken zur Befestigung von Flächenelementen frei bleiben.

Die Belastbarkeit pro Verbinder beträgt 6000N, bei den UL-Profilen 4000N.

## MiniTec Profilverbinder N

Der Profilverbinder N eignet sich speziell zum nachträglichen Einbau der Profile in bestehende Rahmenkonstruktionen.



# ANWENDUNGSBEISPIELE

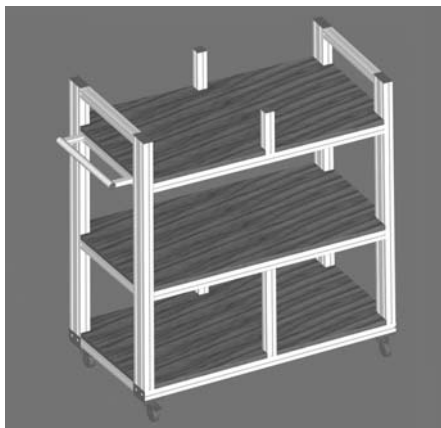


## Ausbau Geräteraum Mercedes-Benz Sprinter 211 CDI Freiwillige Feuerwehr Kirkel-Neuhäusel

Mit Hilfe des MiniTec Profilsystems realisierte die Feuerwehr Kirkel-Neuhäusel den Ausbau eines Geräterwagens. Auch Schubladen konnten durch den Baukasten von MiniTec maßgenau eingebaut werden.

## Geräteauszug Iveco Magirus DLK 23/12 Freiwillige Feuerwehr Waldmohr

Die Feuerwehr Waldmohr realisierte mit dem Baukasten von MiniTec einen Auszug im G1 der DLK 23/12. So müssen schwere Gerätschaften wie z.B. Kettensäge oder Trennschleifer nicht aus dem tiefen Geräteraum entnommen werden. In dieser Ausführung konnten die verschiedenen Gerätehalterungen problemlos auf dem Flächenprofil 270x19 befestigt werden.



## Rollcontainer

Egal ob für einen Beleuchtungssatz, Atemschutzflaschen oder Hochwasserschutz – mit dem Baukasten von MiniTec lassen sich Rollcontainer auf Maß nach eigenen Wünschen in kürzester Zeit realisieren.